



## Funktionseinführung

### A. Uhrzeit und Datum:

Zeigt die aktuelle Uhrzeit und das Datum an.

Hinweis: Carplay kann nach dem Verbinden automatisch Uhrzeit und Datum auf dem Telefon synchronisieren.

Android Auto muss die Einstellungen aufrufen, um Uhrzeit und Datum manuell zu kalibrieren.

### B. Home-Taste:



Klicken Sie auf diese Schaltfläche, um die Hauptoberfläche aufzurufen.

### C. Helligkeitstaste:



Klicken Sie hier, um die Bildschirmhelligkeit anzupassen.



Schalten Sie die automatische Helligkeitsanpassung ein. Die Helligkeit des Bildschirms des Geräts wird automatisch entsprechend der Helligkeit der Umgebung angepasst.



Schalten Sie die automatische Helligkeitsanpassung aus. Sie können die Helligkeit des Bildschirms anpassen, indem Sie den weißen Fortschrittsbalken in der Mitte verschieben.

### D. Lautstärketaste:

Klicken Sie, um die Lautstärke anzupassen.

Nach Auswahl eines anderen Modus ändert sich das Lautstärkesymbol in das entsprechende Symbol.

Zum Beispiel: BT ZU Lautsprecher FM

### E. Bildschirmwechsel



Klicken Sie auf der Hauptseite auf den Bildschirm, um die Bildschirmbeleuchtung auszuschalten, klicken Sie erneut irgendwo auf den Bildschirm, um den Bildschirmschalter einzuschalten, oder drücken Sie die Ein-Taste am Gerät, um die Bildschirmbeleuchtung ein- oder auszuschalten.



Klicken Sie auf diese Schaltfläche, um zum vorherigen Bildschirm zurückzukehren.

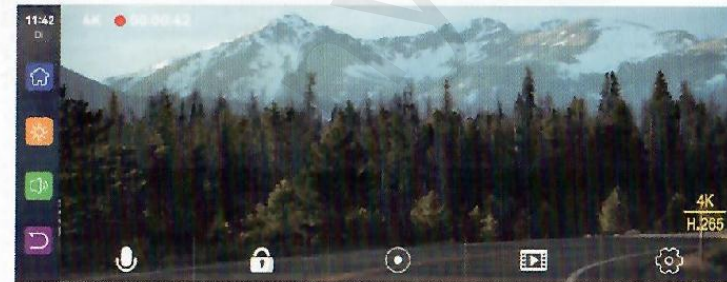
### F. DVR



Wie im Bild oben gezeigt, wird auf der Hauptseite das Kamerabild nicht angezeigt.

Sie müssen auf die Schaltfläche DVR klicken, um das Kamerabild anzuzeigen.

Wenn eine Karte eingelegt wird, wechselt das System automatisch in den Videomodus, und während der Aufnahme blinken die kleinen roten Punkte auf der Schaltfläche [Fahrüberwachung].



	Tonaufnahme ein- oder ausschalten.
	Sperren Sie das Video für einige Minuten und die Daten werden nicht gelöscht.
	Starten Sie die Aufnahme und klicken Sie erneut auf Aufnahme schließen.
	Wiedergabevideo ansehen.
	Klicken Sie hier, um zur Einstellungsoberfläche zu wechseln.

## G. CarPlay



Klicken Sie wie in der Abbildung oben gezeigt auf die Schaltfläche [Apple CarPlay], um die Auswahl von Apple CarPlay und Android Auto aufzurufen, klicken Sie auf die Option [Bluetooth-Verwaltung] der Benutzeroberfläche und stellen Sie eine Bluetooth-Verbindung mit dem Mobiltelefon her. Sie können die Anwendung öffnen. Wenn das Gerät eingeschaltet wird, versucht es automatisch, eine Verbindung zum zuletzt verbundenen Telefon herzustellen.

(Zum Trennen die WLAN-Taste ausschalten. Die Apple Carplay-Option unterstützt nur iPhones. Zum Trennen die

WLAN-Taste des Telefons ausschalten.)



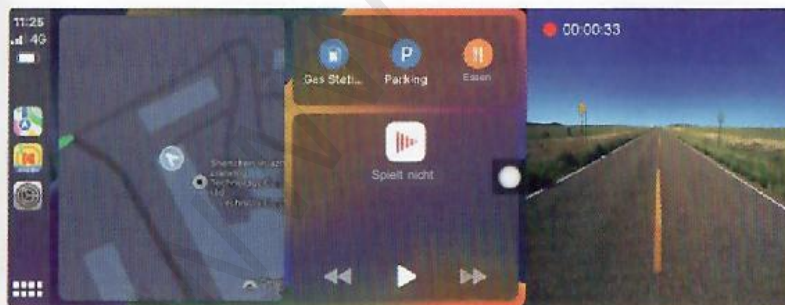
In der Einstellungsoberfläche



Klicken Sie auf „Gestehtur Bildschirm“.

Anzeige zur Auswahl des Vollbilds, links und rechts

(Halbbildmodus)



(Vollbildmodus)



Hinweis: Im Dropdown-Menü des Mobiltelefons müssen Sie zuerst auf Bluetooth klicken, um es auszuschalten, und dann auf die Schaltfläche „WLAN ausschalten“, um die Verbindung zu trennen. Schalten Sie einfach die WLAN-Taste allein aus, und das Auto versucht weiterhin, die Verbindung wiederherzustellen.



## H. Android Auto



Schalten Sie zuerst WLAN und Bluetooth des Mobiltelefons ein, wählen Sie dann die Option [Android Auto], klicken Sie auf der Benutzeroberfläche auf die Option [BT Manage], verbinden Sie Bluetooth mit dem Telefon und öffnen Sie die Anwendung. (Schalten Sie die WLAN-Taste aus, um die Verbindung zu trennen.)

Nach dem Handywechsel werden die Verbindungsdaten des bisherigen Handys gelöscht.

Schalten Sie zuerst WLAN und Bluetooth des Mobiltelefons ein und wählen Sie dann die Option [Android Auto].

Klicken Sie auf die Option [BT Manage] der Schnittstelle, verbinden Sie Bluetooth mit dem Telefon, Sie können öffnen die Anwendung.

(Zum Trennen der Verbindung die WLAN-Taste ausschalten)





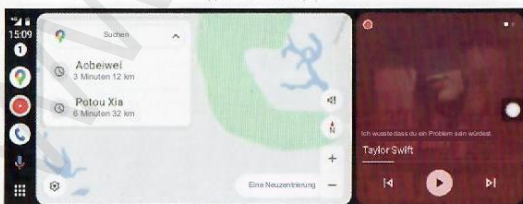
Nach dem Handywechsel werden die Verbindungsdaten des bisherigen Handys gelöscht.



(Halbbildmodus)



(Vollbildmodus)



## I. Wiedergabe



Klicken Sie, wie oben gezeigt, auf die Schaltfläche [Wiedergabe], um die Videowiedergabeoberfläche aufzurufen.



Klicken Sie auf die Schaltfläche [Löschen], um das Material zu löschen.



Klicken Sie hier, um das Video abzuspielen oder anzuhalten.



Klicken oder ziehen Sie den Fortschrittsbalken, um die Videodatei schnell vor- oder zurückzuspulen



Klicken Sie hier, um zum nächsten Video zu wechseln



Klicken Sie auf „Videodatei sperren“ oder „Entsperren“. Sie können die aktuelle Datei oder alle Dateien auswählen, um die Datei zu sperren oder zu entsperren.



Klicken Sie auf „Videodatei löschen“, um das Löschen der Videodatei zu bestätigen. Sie können wählen, ob Sie die aktuelle Datei oder alle Dateien löschen möchten.

## J. Audioausgang



Klicken Sie, wie in der Abbildung gezeigt, auf die Schaltfläche [Audioausgabe], um die Benutzeroberfläche zur Auswahl der Audioausgabe aufzurufen.

Auto-Audioausgang: Klicken Sie zum Aufrufen. Es können vier Optionen (Lautsprecher, Carplay/Auto, FM, AUX) ausgewählt werden.

### 1. BT

**[BT]** : Wählen Sie diesen Modus und stellen Sie dann eine Verbindung zu [Apple CarPlay] oder [Android Auto] her, um den Bildschirm zu übertragen. Sie können das Bluetooth des Telefons verwenden, um eine direkte Verbindung zum Bluetooth des Originalautos herzustellen. Nachdem die Verbindung erfolgreich hergestellt wurde, werden alle Töne vom Gerät über Bluetooth an die Originallautsprecher des Autos übertragen.

Nach Auswahl dieses Modus ändert sich das Lautstärkesymbol in das Bluetooth-Übertragungssymbol.

**[BT]** Wählen Sie diesen Modus. Klicken Sie auf OK, um den Wechsel von einem anderen Tonausgabemodus zu bestätigen. BT-Ausgabe oder Umschalten vom BT-Ausgabemodus in einen anderen Tonausgabemodus beim Verbinden.

**[Apple CarPlay]** oder **[Android Auto]** wird vor der erneuten Verbindung kurz getrennt und die Lautstärke kann auf diesem Gerät nicht eingestellt werden, daher muss die Lautstärke am Originalauto angepasst werden.



Anforderungen:

1. Das Auto unterstützt Bluetooth.
2. Es werden nur iPhone- und Android Auto-fähige Telefone unterstützt. Vorteile der BT-Funktion für Carplay:

In diesem Modus muss der Benutzer den Audio-Ausgabekanal am Mobiltelefon nicht jedes Mal nach dem Einsteigen ins Auto auf das ursprüngliche Bluetooth-Gerät des Autos einstellen. Der Ton wird direkt

vom Mobiltelefon an das Bluetooth des Originalautos gesendet, und Sie können die Klangqualität des Originalautos genießen.

Schritte zur Verwendung von BT für Carplay:

① Wählen Sie auf dem Smart-Screen unter [Audiokanal] den Modus [BT für Carplay/Auto].

② Stellen Sie mit Ihrem Telefon eine Verbindung zum Apple Carplay- oder Android Auto-Modus her.

③ Verbinden Sie das Bluetooth des Originalautos mit dem Bluetooth des Mobiltelefons.

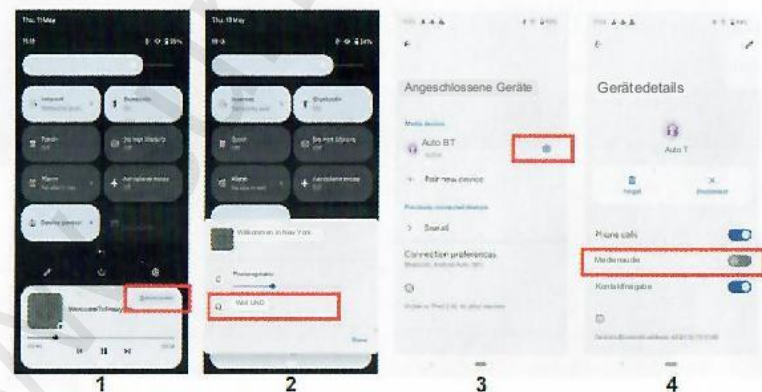
Nach Abschluss der oben genannten 3 Schritte können die Audio- oder Anrufrufen vom Original-Autoradio abgespielt werden.

Weitere Anweisungen:

Wenn nach Abschluss der drei oben genannten Schritte auf dem Android-Telefon immer noch Musik vom Telefon abgespielt wird, müssen Sie die Telefonstatusleiste öffnen und den Audioausgabekanal wechseln zur Bluetooth-Wiedergabe im Auto, wie in Abbildung 1 und Abbildung 2 dargestellt:

Alternativ können Sie in den Bluetooth-Einstellungen des Telefons das Bluetooth-Gerät suchen, das zuvor mit Android Auto verbunden war: T93-XXXXXX (nicht das ursprüngliche Bluetooth-Gerät des Autos), auf die Schaltfläche „Einstellungen“ auf der rechten Seite von Bluetooth klicken und [Media Audio] schließen.

Schaltfläche, wie in den Abbildungen 3 und 4 gezeigt:

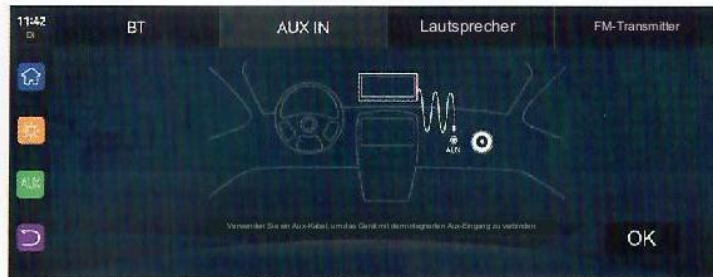


### 2. AUX IN

**[AUX IN]**: Nach Auswahl dieses Modus wird der AUX-Ausgabemodus standardmäßig aktiviert.

Verwenden Sie das AUX-Soundquellenkabel, um den Smart Screen mit dem Originalauto zu verbinden. Nach dem Verbindungserfolg werden alle Töne des Geräts an das Originalauto übertragen. Lautsprecher über das AUX-Tonquellenkabel zur Wiedergabe.





Nachdem Sie diesen Modus ausgewählt haben, ändert sich das Lautstärkesymbol in das AUX-Ausgangssymbol [OK] und die Lautstärke kann an diesem Gerät nicht eingestellt werden. Daher muss die Lautstärke am Originalauto eingestellt werden.

### 3. Lautsprecher

【Lautsprecher】 Wählen Sie diesen Modus und klicken Sie zur Bestätigung auf die Schaltfläche [OK].



【Lautsprecher】 : Der Ton wird über den Lautsprecher des Smart Screens wiedergegeben.

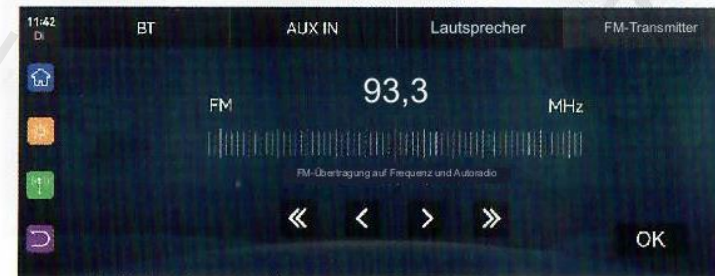
### 4. FM-Sender

Klicken Sie nach Auswahl dieses Modus auf die Schaltfläche [OK], um zu bestätigen, dass der FM-Übertragungsmodus standardmäßig eingeschaltet ist. Wenn beispielsweise das FM-Sendeband des Geräts auf FM 93,3 MHz eingestellt ist (jeder freie Kanal kann verwendet werden), stellt das Autoradio sein Empfangsband auch auf dasselbe FM 93,3 Hz ein. Nachdem die Verbindung erfolgreich hergestellt wurde, werden alle Töne des Geräts per FM-Übertragung an die Originallautsprecher des Autos übertragen.

Nachdem Sie diesen Modus ausgewählt haben, ändert sich das Lautstärkesymbol in ein FM-Übertragungssymbol (FM).

Die Lautstärke kann auf diesem Gerät nicht eingestellt werden. Daher muss die Lautstärke am Originalauto eingestellt werden.

(Die Verwendung eines anderen als des Originalnetzkaabels kann zu einer Verschlechterung des FM-Übertragungssignals oder zu einem Funktionsverlust führen.)

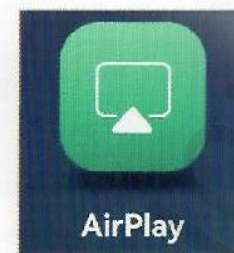


### K. Apple Airplay

Apple AirPlay kann Videos, Audiodateien und Bilder vom iPhone auf ein Autogerät übertragen, um sie abzuspielen und anzusehen. Es unterscheidet sich grundlegend von der drahtlosen Bluetooth-Technologie.

Der Übertragungsträger ist WLAN.

Benötigen Sie eine iPhone-Verbindung zum WLAN



Wählen Sie den Smart Screen in der Bildschirmspiegelung im iPhone-Kontrollzentrum

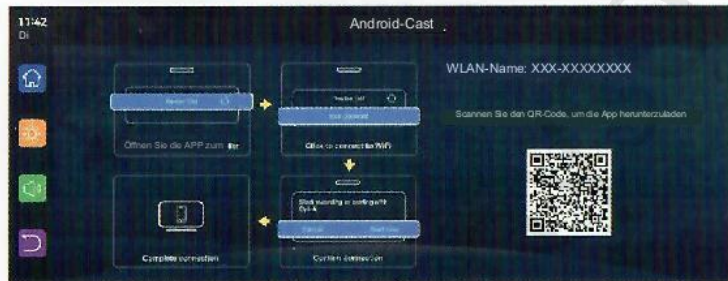
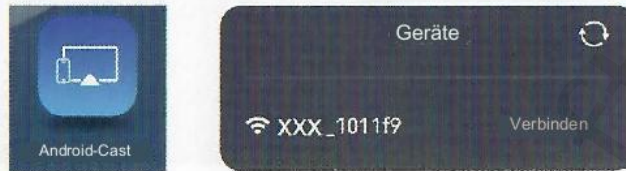
Hinweis: Unterstützt nur iPhone-Mobiltelefone.



## L. Android Cast

Es ermöglicht die Spiegelprojektion des Mobiltelefons und des Autocomputers.

Sie müssen den Code mit Ihrem Mobiltelefon scannen, um die Anwendung „Dylink“ herunterzuladen, zu installieren und auszuführen.



Hinweis: Unterstützt nur Android-Telefone

## K. Einstellung







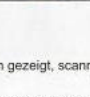
Klicken Sie, wie in der Abbildung gezeigt, auf diese Schaltfläche, um die Einstellungsoberfläche aufzurufen.



## Menüdetails einstellen

Menüfunktion	Icon	Betriebsfunktion
Bildschirmprojektion		Sie können zwischen der Anzeige des linken, rechten und Vollbild-Projektionsbildschirms wählen. Beim Umschalten des Projektionsmodus wird Carplay oder Android Auto kurzzeitig getrennt und dann wieder verbunden.
Auflösung		In der Menüeinstellungsoberfläche können Benutzer zwischen 1440P (2K) und 2160P (4K) Video wählen. Diese Bestimmung gilt nur für die Frontkamera, nicht für die Rückkamera.
Loop-Video		In der Menüeinstellungsoberfläche können Benutzer die Bearbeitungszeit des Films selbst wählen, die 1 Minute, 2 Minuten und drei Modi in Minuten unterstützt.
Mikrofon		Betätigen Sie diese Taste im Menü „Einstellungen“, um die Aufnahmefunktion ein- oder auszuschalten.
G-Sensor		Eingebauter Kollisionssensor (G-Sensor), wenn eine schwere Kollision auftritt, sperrt der Rekorder den Unfall. Gleichzeitig ändert sich das Symbol am unteren Rand des Displays automatisch in Sperren. Gesperrt werden Wird als spezielle Datei gespeichert, die nicht überschrieben wird die Schleife. Der Schwereffortsensor (G-Sensor) unterstützt hohe, mittlere, niedrige, Schließen Sie vier Empfindlichkeitseinstellungen, entsprechend der tatsächlichen Sie müssen die Einstellungen selbst ändern in der Einstellungsmenü
Bildschirmschoner		In der Menüeinstellungsoberfläche kann der Benutzer die Bildschirmschloßfunktion wählen, das Gerät unterstützt den Schlaf in der Nähe von 30 Sekunden, Die vier Modi sind 60 Sekunden und 180 Sekunden
Rückspiegel mit Videofunktion		Im Menü zum Einstellen der Maschinenschnittstelle kann der Benutzer die Spiegelfunktion öffnen und schließen
Sprache		In der Menüeinstellungsoberfläche können Benutzer die Sprache entsprechend ihren Bedürfnissen auswählen, mehrere unterstützen Sprachen: Englisch/简体中文/繁体中文/日本語/한 Deutsch / Russisch / Französisch / Spanisch / Polnisch / Arabisch



Datum/Uhrzeit		In der Menüeinstellungsoberfläche kann der Benutzer auf die Datumsuhr klicken, um Datum und Uhrzeit einzustellen, und schließlich die Schaltfläche "OK" in der unteren rechten Ecke drücken, um zu beenden. <b>Hinweis: Um Datum und Uhrzeit der Beweisaufnahme des Fahrsicherheitsunfalls effektiv aufzuzeichnen, Bitte benutzen Sie diese Maschine, bevor Sie sofort die richtige Zeit einstellen</b>
APP		Scannen Sie den Code und laden Sie die App herunter, um Videodateien anzuzeigen und herunterzuladen. Siehe die Anweisungen unten. 1
TF-Karte formatieren		Klicken Sie in der Menüeinstellungsoberfläche auf die Betriebsschaltfläche TF-Karte formatieren. Daraufhin wird ein Popup-Fenster angezeigt. Mit der Schaltfläche "OK" wird die Aktion formatiert
Fabrik-Werkseinstellung		Klicken Sie im Menü „Einstellungen“ auf die Schaltfläche „Bedienung“. Daraufhin wird ein Popup mit der Meldung „Werkseinstellungen wiederherstellen“ angezeigt. Dadurch werden die Einstellungen gelöscht und alle Einstellungen auf die Werkseinstellungen zurückgesetzt. Status: klicken Sie auf die Schaltfläche "OK", um den Status wiederherzustellen. Zurücksetzen auf Werkseinstellungen Klicken
Einschaltton		Sie auf (Einschaltton) Um die Einstellungen einzugeben: Sie können Wählen Sie, ob Sie es schließen oder einschalten möchten. Bei Auswahl von „Aus“ wird der Soundeffekt auf der Stromversorgung ausgeschaltet
Um		Dieses Element zeigt hauptsächlich Informationen zur Firmware-Version an, einschließlich der Softwarezeit und anderer Informationen, und kann nicht von Benutzern eingestellt werden.

## 1.APP

Wie in der Abbildung oben gezeigt, scannen Sie zuerst den QR-Code, um die entsprechende App herunterzuladen.

Öffnen Sie nach dem Herunterladen die App und folgen Sie den Anweisungen der App, um eine Verbindung zum WLAN des Maschine. WLAN-Name: T93-XXXXXX, Passwort wie auf der Maschine angezeigt.

(Um die Verbindung zu trennen, schalten Sie die WLAN-Taste des Mobiltelefons aus.)



Nachdem das Mobiltelefon die App heruntergeladen hat, schalten Sie die WLAN-Funktion des Mobiltelefons ein, stellen Sie eine Verbindung zum auf der Maschinenseite angezeigten Hotspot-Namen her, geben Sie das Passwort 12345678 ein und warten Sie, bis die Verbindung zwischen Mobiltelefon und Maschine erfolgreich hergestellt ist. Öffnen Sie die mobile App [Viidure] und klicken Sie unten auf die Kameraposition. Das Mobiltelefon zeigt den Kameravorschaubildschirm auf der Maschine an, und die Maschine schließt alle Vorgänge und zeigt nur den Kameravorschaubildschirm an.

## 2. Verkabelung und Einbau der Rückfahrkamera

Einbau der Rückfahrkamera



Die Installationsmethode der Rückfahrkamera ist je nach Installationsposition unterschiedlich. Bitte bestätigen Sie die Installationsposition, bevor Sie die entsprechende Installationsmethode auswählen.

Nachdem Sie die Einbauposition bestätigt haben, reinigen Sie die Oberfläche der Einbauposition von Öl und Staub.

Wenn die Befestigung nicht fest ist, kann die Rückfahrkamera während der Fahrt abfallen.

Für bessere Ergebnisse wird empfohlen, die Rückfahrkamera außerhalb des Autos zu installieren. Diese Kamera ist wasserdicht, Sie müssen sich also keine Sorgen machen.

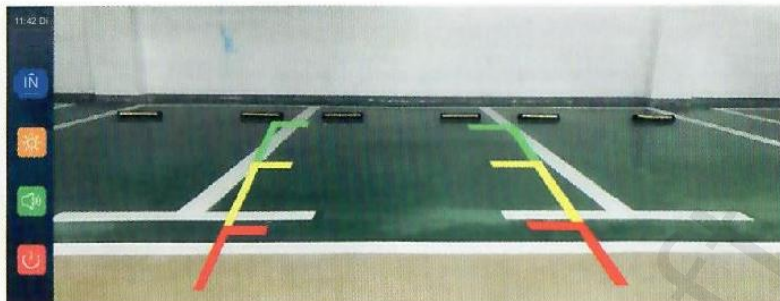
Um eine sichere Fahrt zu gewährleisten, verlegen Sie die Kabel so, dass sie die Fahrt nicht behindern.

Nachdem das Fahrzeug den Rückwärtsgang eingelegt hat, wechselt das Rekorderbild automatisch zur Rückfahrkamera und zeigt die Rückwärtshilfslinie an. Nachdem der Rückwärtsgang verlassen wurde, kehrt das Gerät in den normalen Anzeigezustand zurück.

Obwohl die abstandserfassende Führungslinie hinter dem Fahrzeug im Bild der Rückfahrkamera angezeigt wird, können nicht alle gefährlichen Hindernisse angezeigt werden. Schauen Sie nicht nur auf das Rückfahrbild auf dem Bildschirm und überprüfen Sie das Heck visuell.

Umgekehrte Leitungskalibrierung

Parken Sie das Auto in der Mitte der Parklücke, nachdem das Fahrzeug den Rückwärtsgang eingelegt hat, Wenn das Vorschaubild der Rückfahrkamera außerhalb der Rückfahrhilfslinie liegt, ziehen Sie die vier Ecken der Rückfahrhilfslinie manuell und passen Sie die Position des rückwärtsfahrenden Autos, der Rückfahrhilfslinie, der Unterseite sowie links und rechts an, sodass die Rückfahrhilfslinie und die Parklinie eben mit dem Boden sind



**Vertriebspartner**  
 Sunnysoft s.r.o.  
 Kovanecká 2390/1a  
 190 00 Prag 9  
 Tschechische Republik  
[www.sunnysoft.cz](http://www.sunnysoft.cz)

#### L.Fehlerbehebung

Artikel	Versuchen wir es	Lösung
1	DVR kann nicht gestartet werden unterstützt 12-24V Autounutzung	1) Überprüfen Sie, ob der Gleichstromkopf des Zigarettenanzünder-Netzkabels <b>beschädigt oder alt</b> . 2) Prüfen Sie, ob die Sicherung des Netzsteckers herausgetrennt oder durchgebrannt ist.
2	Kein Touch-Phänomen	1) Beim Einschalten ist die Berührung ungültig. Warten Sie vor der Bedienung, bis das Gerät normal eingeschaltet wird. 2) Überprüfen Sie, ob der Touch beschädigt ist, berühren Sie nicht den Bildschirm nicht mit scharfen Gegenständen. Er kann leicht zerkratzt oder beschädigt werden.
3	Die Rückfahrkamera hat kein Bild	1) Kaufen Sie die passende Rückfahrkamera des Herstellers vor es kann verwendet werden.. 2) Ob die AVIN-Schnittstelle unten eingesteckt ist. 3) Überprüfen Sie, ob das Kameraformat übereinstimmt
4	Carplay kann das nicht verbinden	1) Die erste Verbindung dauert etwas länger. 2) Nur das iPhone unterstützt Carplay. 3) Überprüfen Sie, ob die WiFi- und Bluetooth-Funktionen des Mobiltelefons normal. 4) Rufen Sie Einstellungen-Allgemein-Carplay-Fahrzeug auf und löschen Sie alle Einträge und wieder verbinden. 5) Starten Sie das iPhone neu und verbinden Sie es erneut.
5	Android Auto kann nicht verbinden	1) Es werden nur Android-Telefone unterstützt. 2) Aktualisieren Sie Auto und verwandte Anwendungen auf Mobiltelefonen auf die neueste Version.. 3) Überprüfen Sie, ob die WiFi- und Bluetooth-Funktionen des Mobiltelefons normal. 4) Starten Sie das Android-Telefon neu und verbinden Sie es erneut.

**Erinnerung:** Bitte stellen Sie sicher, dass sich zwischen dem Mobiltelefon und dem Gerät und die Wi-Fi / Bluetooth-Signalkommunikation ist reibungslos, andernfalls das Produkt

Funktionen können nicht reibungslos genutzt werden.





## Function introduction

### A. Time and Date:

Displays the current time and date

Note: Carplay can automatically synchronize the time and date on the phone after connecting, Android auto needs to enter the Settings to manually calibrate the time and date

### B. Home button:



Click this button to enter the main interface.

### C. Brightness button:



Click to adjust screen brightness



Turn on the brightness automatic adjustment, the brightness of the screen of the machine will automatically adjust according to the brightness of the surrounding environment



Turn off automatic brightness adjustment. You can adjust the brightness of the screen by sliding the white progress bar in the middle.

### D. Volume button:

Click to adjust the volume

After selecting a different mode, the volume icon will change to the corresponding icon

For example: BT  AUX  Speaker  FM 

### E. Screen switch



Click on the screen on the main page to turn off the screen backlight, click anywhere on the screen again to turn on the screen switch, or press the on key on the machine to turn on or off the screen backlight.

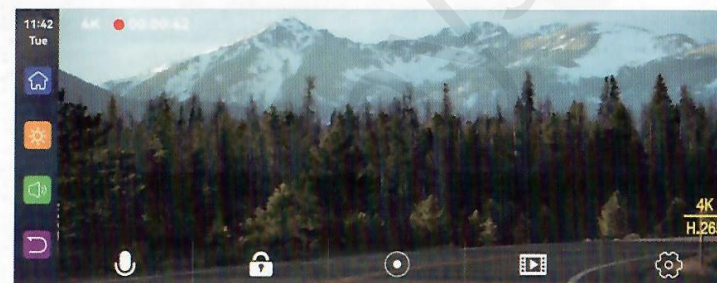







Click this button to return to the previous screen

### F. DVR



As shown in the picture above, the main page will not display the camera image, you need to click the Dvr button to view the camera image. When a card is inserted, the system automatically enters the video mode, and when recorded, the small red dots in the [Driving Monitoring] button will flash.



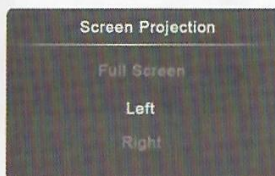
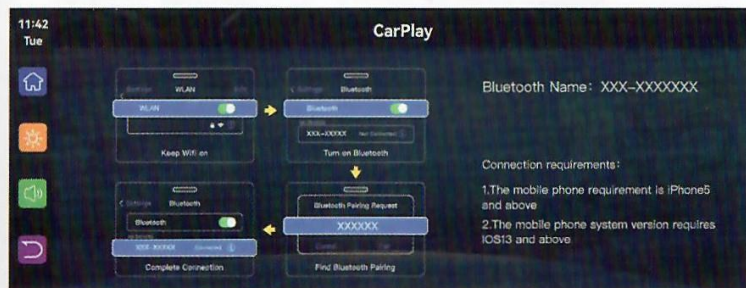
	Turn recording sound on or off.
	Lock the video for a few minutes and the data will not be deleted.
	Start recording and click Close recording again.
	View playback video.
	Click here to switch to the settings interface.

## G. CarPlay



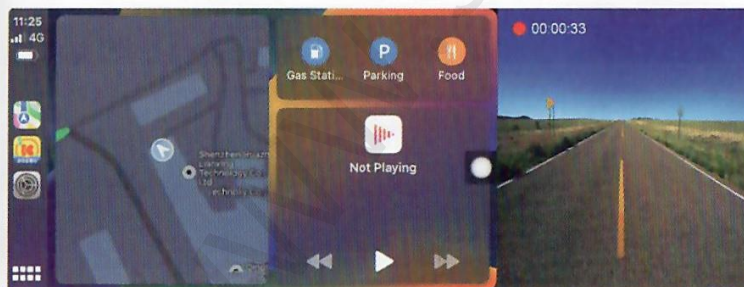
As shown in the figure above, click the [ Apple CarPlay ] button to enter the Apple CarPlay and Android Auto selection, click the [Bluetooth Management] option of the interface, and connect to Bluetooth with the mobile phone, you can open the application. When the machine is powered on, it will try to automatically connect to the last connected phone.

( Turn off Wi-Fi button to disconnect. the Apple Carplay option only supports iPhones , Turn off the phone Wi-Fi button to disconnect )



In the setting interface, click split screen display to select full screen, left and right

(Half screen mode)



(Full screen mode)



Note: In the drop-down menu of the mobile phone, you need to click to turn off Bluetooth first, and then click the Turn off WiFi button to disconnect. Just turn off the WiFi button alone, and the car will keep trying to reconnect



## H. Andorid Auto



Turn on the Wi-Fi and Bluetooth of the mobile phone first, then select the [Android Auto] option, click the [BT Manage] option of the interface, connect Bluetooth with the phone, you can open the application.

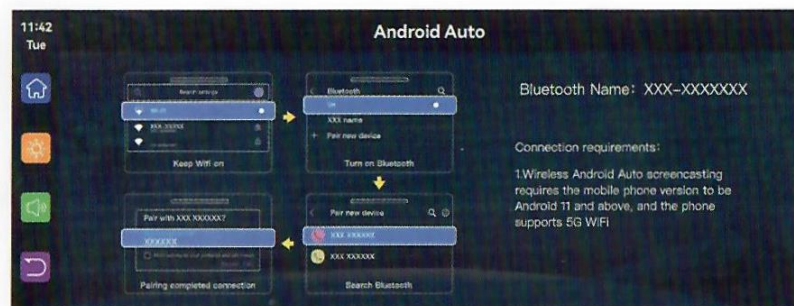
(Turn off Wi-Fi button to disconnect)

After replacing the mobile phone, the connection data of the previous mobile phone will be erased.

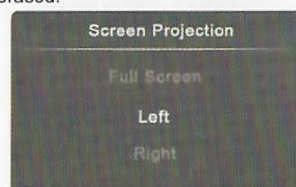
Turn on the Wi-Fi and Bluetooth of the mobile phone first, then select the [Android Auto] option, click the [BT Manage] option of the interface, connect Bluetooth with the phone, you can open the application.

(Turn off Wi-Fi button to disconnect)





After replacing the mobile phone, the connection data of the previous mobile phone will be erased.



In the setting interface, click split screen display to select full screen, left and right

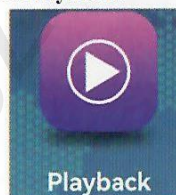
(Half screen mode)



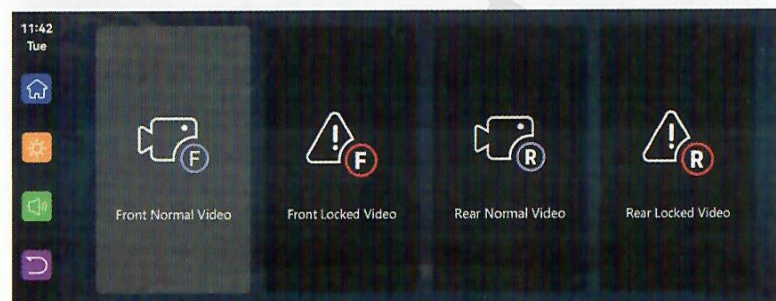
(Full screen mode)



## I. Playback



As shown above, click the [Playback] button to enter the video playback interface.



Click the [Delete] button to delete the material.



Click to play or pause the video.



Click or drag the progress bar to fast forward or rewind the video file



Click to switch to the next video



Click lock or unlock the video file, you can select the current file or all files to lock or unlock the file.



Click Delete video file confirm to delete the video file, you can choose to delete the current file or all files.



## J. Audio output



As shown in the figure, click the [Audio Output] button to enter the audio output selection interface.

Car audio output: Click to enter, four options (speaker, Carplay/Auto, FM, AUX) can be selected.

### 1. BT

**【 BT 】**: Select this mode, and then connect to **【 Apple CarPlay 】** or **【 Android Auto 】** to cast the screen, you can use the phone's Bluetooth to directly connect to the original car's Bluetooth. After the connection is successful, all sounds from the device will be transmitted to the original car speakers via Bluetooth.

After selecting this mode, the volume icon will change to the Bluetooth transmission icon

**【 BT 】** Select this mode Click **【 OK 】** to confirm switching from other sound output mode to BT output or switching from BT output mode to other sound output mode when connecting

**【 Apple CarPlay 】** or **【 Android Auto 】** Auto will be briefly disconnected before reconnecting, and the volume cannot be adjusted on this device, so the volume must be adjusted on the original car.



#### Requirements:

1. The car supports Bluetooth.
2. Only iPhone and Android Auto enabled phones are supported Advantages of BT for Carplay feature:

In this mode, the user does not need to set the audio output channel on the mobile phone to the original car Bluetooth device every time after getting in the car. The sound is directly

sent from the mobile phone to the Bluetooth of the original car, and you can enjoy the sound quality of the original car.

#### BT for Carplay usage steps:

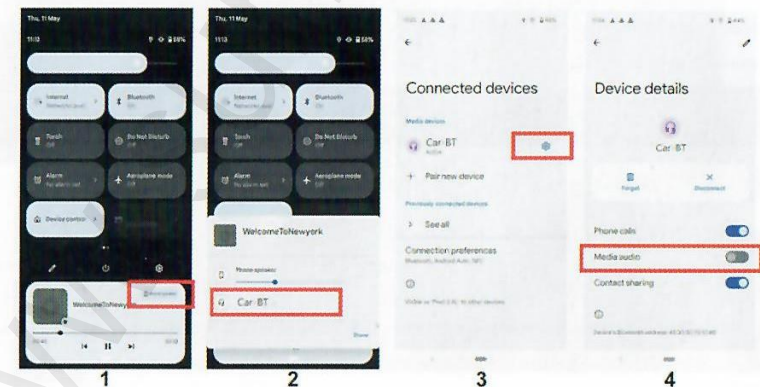
- ① Select **【 BT for carplay/Auto 】** mode in [Audio Channel] on the smart screen.
- ② Connect to Apple Carplay or Android Auto mode with your phone.
- ③ Connect the Bluetooth of the original car with the Bluetooth of the mobile phone.

After completing the above 3 steps, the audio or call data can be played from the original car stereo.

#### Other instructions:

After completing the above three steps on the Android phone, if the music is still playing from the phone, you need to open the phone status bar and switch the audio output channel to the car Bluetooth playback, as shown in Figure 1 and Figure 2:

Alternatively, in the Bluetooth settings of the phone, locate the Bluetooth device that was previously connected to Android Auto: T93-XXXXXX (not the original car Bluetooth device), click the settings button on the right side of the Bluetooth, and close the [Media Audio] button, as shown in Figures 3 and 4:



### 2. AUX IN

**【 AUX IN 】**: After selecting this mode, the AUX output mode will be turned on by default.

Use the AUX sound source cable to connect the smart screen to the original car. After the connection is successful, all the sounds of the device will be transmitted to the original car speakers through the AUX sound source cable for playback.





After selecting this mode, the volume icon will change to the AUX output icon 【 OK 】 , and the volume cannot be adjusted on this device, so the volume must be adjusted on the original car.

### 3.Loudspeaker

【 loudspeaker 】 Select this mode and click 【 OK 】 button to confirm.



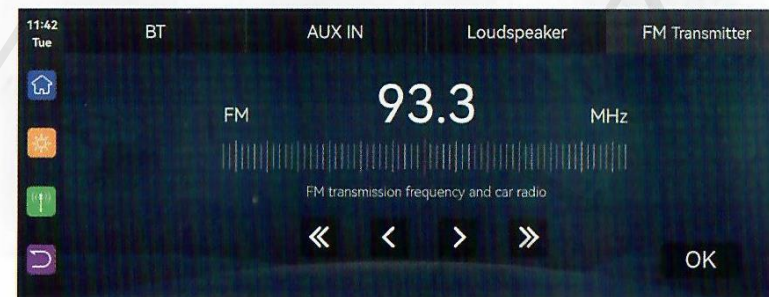
【 Loudspeaker 】 : The sound will be played from the speaker of the smart screen.

### 4.FM Transmitter

After selecting this mode, click 【 OK 】 button to confirm .the FM transmission mode will be turned on by default. For example, if the device's FM transmit band is tuned to FM 93.3 MHz (any unoccupied channel can be used), the car radio will also tune its receive band to the same FM 93.3 Hz. After the connection is successful, all the sounds of the device will be transmitted to the original car speakers through FM transmission.

After selecting this mode, the volume icon will change to an FM transmission icon 【 FM 】 , and the volume cannot be adjusted on this device, so the volume must be adjusted on the original car.

(Not using the original power cord may result in deterioration of the FM transmission signal or loss of function.)



### K. Apple Airplay

Apple AirPlay can transmit videos, audio and pictures from iPhone to car device to play to watch. It is fundamentally different from the Bluetooth wireless.

The transmission carrier is WIFI.

Need iPhone connection to wifi



Select the smart screen in the screen mirror in the iPhone control center

**Note: Only support iPhone mobile phones**

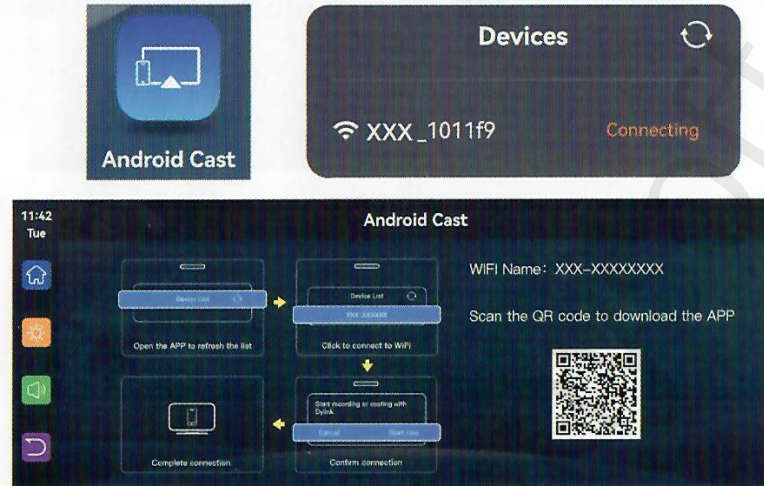




## L. Android Cast

It can realize the mirror projection of the mobile phone and the car machine.

You need to scan the code with your mobile phone to download, install and run the "Dylink" application.



Note: Only supports Android phones

## K. Setting









As shown in the figure, click this button to enter the setting interface.



Setting menu details		
Menu function	Menu ICONS	Operation function
Screen Projection		You can choose to display the left, right and full screen projection screen. When switching projection mode, Carplay or Android Auto will be briefly disconnected and then reconnected.
Resolution		In the menu setting interface, users can choose 1440P (2K) or 2160P(4K) video; This Provision This is only for the front camera, not for the back camera
Loop Recording		In the menu setting interface, users can choose the editing time of the movie by themselves, which supports 1 minute, 2 minutes, Three modes in minutes
Microphone		In the menu setting interface, operate this button to turn on or off the recording function
G-sensor		Built-in collision sensor (G-sensor), if a serious collision occurs, the recorder will lock the accident At the same time, the icon at the bottom of the display will automatically change to lock; Be locked in Is saved as a special file that will not be overwritten by the loop. Gravity sensor (G-sensor) supports high, medium, low, close four sensitivity adjustment, according to the real You need to change the Settings by yourself in the Settings menu
Screen Saver		In the menu setting interface, the user can choose the screen sleep function, the machine supports sleep close, 30 seconds, The four modes are 60 seconds and 180 seconds
Rear Video Mirror		In the menu to set the machine interface, the user can choose to open and close the mirror function
Language		In the menu setting interface, users can choose the language according to their needs, support multiple languages: English / 简体中文 / 繁體中文 / 日本語 / 한국어 / русский язык / Français / Español / Polski / العربية



Date/Time		In the menu setting interface, the user can click on the date clock to set, adjust the date and time, and finally Press the "OK" button in the bottom right corner to exit <b>Note:</b> In order to effectively record the date and time of the evidence collection of the driving safety accident, please use this machine before Set the correct time instantly
APP		Scan code download APP to view and download video files See the instructions below.1
Format TF Card		In the menu setting interface, click the operation button, TF card format, there will be a pop-up window, point The "OK" button will format the action
Factory Reset		In the menu Settings interface, click the operation button, a popup will appear, prompting "Restore factory Settings Will delete the usage and revert all Settings to factory status ", click the "OK" button to revert Return factory setup operation
Power On Sound		click ( Power On Sound) To enter the settings: you can choose to close or turn it on, When selecting off, the sound effect on the power supply is switched off
About		This item mainly displays firmware version information, including software time and other information, and cannot be set by users.

## 1.APP

As shown in the figure above, first scan the QR code to download the corresponding APP.  
After downloading, open the APP, and follow the APP prompts to connect to the WiFi of the machine. WiFi name: T93-XXXXXX, password as shown on the machine.

(Turn off the mobile phone WiFi key to disconnect)



After the mobile phone has downloaded the APP, turn on the WIFI function of the mobile phone, connect to the hotspot name displayed on the machine side, enter the password 12345678, and wait for the mobile phone and the machine to connect successfully. Open the mobile side APP [Viidure] and click the camera position below. The mobile phone will display the camera preview screen on the machine, and the machine will close any operation and only display the camera preview screen.

## 2. Wiring and installation of rear pull camera



The installation method of the rear camera is different according to the installation position. Please confirm the installation position before selecting the appropriate installation method.

After confirming the installation position, clean up the oil and dust on the surface of the installation position. If the sticking is not firm, the rear camera may fall off during driving.

It is recommended that the rear camera is installed outside the car for better results. This camera is waterproof, so you don't need to worry about it.

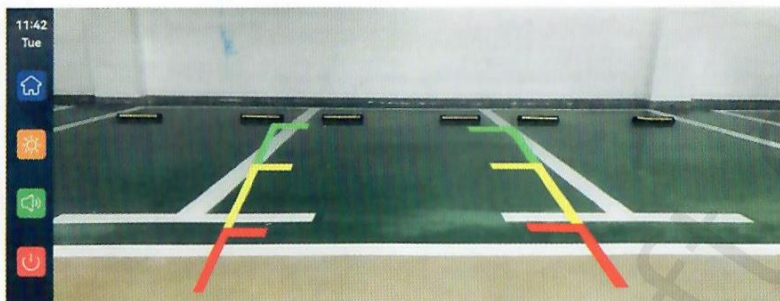
In order to drive safely, please route the wires so as not to hinder driving.

After the vehicle is in reverse gear, the recorder image will automatically switch to the rear camera and display the reverse auxiliary line. After the reverse gear is exited, the device will return to the normal display state.

Although the distance sensing guide line behind the vehicle is displayed in the image of the rear camera, all dangerous obstacles cannot be displayed. Do not just look at the reversing image on the screen and check the rear visually.

### Reverse Line Calibration

Park the car in the middle of the parking space, after the vehicle is attached to the reverse gear, when the rear camera preview picture is out of the reverse auxiliary line, manually drag the four corners of the reverse auxiliary line, adjust the position of the reverse car, the reverse auxiliary line, the bottom, and the left and right, so that the reverse auxiliary line and the parking line are flat with the ground



## L.Troubleshooting

Item	Problem	Solution
1	Unable to start DVR supports 12~24V car use	1) Check whether the DC head of the cigarette lighter power cord is damaged or aging. 2) Check whether the fuse of the power plug is disconnected or burned.
2	No touch phenomenon	1) Touch is invalid during power-on, wait for normal power-on before operation. 2) Check whether the touch is damaged, do not touch the screen with sharp objects, it is easy to scratch and damage.
3	The rear view camera has no image	1) Buy the manufacturer's matching rear-view camera before it can be used.. 2) Whether the AVIN interface is inserted to the bottom. 3) Check if the camera format matches
4	Carplay cannot connect	1) The first connection takes a little longer. 2) Only iPhone supports Carplay. 3) Check that the WiFi and Bluetooth functions of the mobile phone are normal. 4) Enter Settings-General-Carplay vehicle, delete all records and reconnect. 5) Restart the iPhone and reconnect it.
5	Android Auto cannot connect	1) Only Android phones are supported. 2) Update Auto and related applications on mobile phones to the latest version. 3) Check that the WiFi and Bluetooth functions of the mobile phone are normal. 4) Restart the Android phone and connect it again.

**Reminder:** Please ensure that there is no obstruction between the mobile phone and the device, and the Wi-Fi / Bluetooth signal communication is smooth, otherwise the product functions cannot be used smoothly.