

# Uživatelský manuál

## Powergorilla

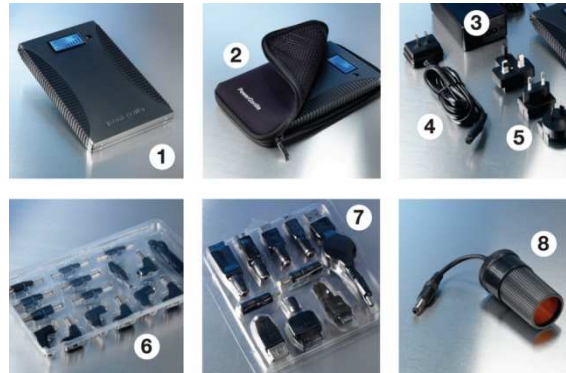
Powergorilla je přenosná záložní nabíječka na cesty od společnosti Powertraveller pro napájení či dobíjení Notebooků/Netbooků a dalších mobilních zařízení jako jsou např. PDA, mobilní telefony, MP3 přehrávače, digitální fotoaparáty, PSP, iPod, GPS navigace, GPS přijímače atd..

**Powergorilla dodá vašemu notebooku/netbooku 2 – 5 hodin života nebo dokáže nabít váš mobilní telefon až 20 krát.**

### Obsah balení:

Před použitím Powergorilly prosím zkontrolujte obsah balení podle následujícího seznamu:

- Nabíječka Powergorilla přednabitá na 60% (1)
- Černé neoprenové pouzdro na zip s vnitřními kapsami pro kabely (2)
- AC zdroj (transformátor) (3)
- Napájecí kabel do AC zásuvky s výměnnými hlavicemi (4) pro: 1x Velká Británie, 1x Evropská unie, 1x Spojené státy a 1x Austrálie
- Sada redukcí (konektorů) 1 - pro laptopy/notebooky/netbooky tzv. „**Gorilla Nuts**“ (6) zahrnující 15 konektorů: 8 k připojení/napájení různých laptopů/notebooků (samčí rovné konektory) a 7 konektorů k dobíjení Powergorilly za použití zdroje vašeho notebooku (samíčí pravouhlé konektory) a 80cm propojovací kabel. Každý z konektorů má své označení.
- Sada redukcí (konektorů) 2 - pro mobilní telefony tzv. „**Monkey Nuts**“ (7) zahrnující 9 různých konektorů, každý vhodný pro jiný mobilní telefon nebo jiné digitální zařízení a samonavíjecí USB kabel. Každý konektor je v balení označen.
- 12V CL autoadapter (pro použití s notebooky Apple MacbookPro) (8)
- Uživatelský manuál



### Kompatibilita:

- Následující zařízení jsou kompatibilní s Powergorillou:
  - Laptopy/notebooky/netbooky
  - Vybrané digitální kamery
  - Satelitní navigace, GPS, Radiopřijímače
  - iPod, iPhone (pomocí USB kabelu dodávanému k zařízení)
  - Ruční herní konzole
  - MP3 přehrávače
  - MP4 přehrávače
  - Mobilní telefony
  - Přenosný DVD přehrávač společnosti Powertraveller
- Můžete dobít dvě různá zařízení najednou. Například: dobíjíte Powergorillu připojenou do sítě, zároveň je zdrojem energie pro váš notebook a ještě ve stejnou chvíli dobíjí mobilní telefon



## Návod k použití

Před použitím prosím důkladně přečtete kroky 1-6

### Krok 1 – NASTAVENÍ

- Vybalte všechny obsah krabice a zkontrolujte každou položku. Porovnejte s obsahem balení
- Propojte síťový adaptér (1) a napájecí kabel (2)
- Vyberte vhodnou zásuvkovou redukci pro daný stát (3)



Poznámka: Pokud používáte přiloženou síťovou nabíječku k dobíjení Powergorilly a zároveň dobíjíte váš notebook, napětí bude vždy 16V. Proto je potřeba vybrat správné napětí v případě, že budete pro nabíjení Powergorilly, při současném napájení notebooku, používat síťovou nabíječku dodávanou s vaším notebookem za pomoci L konektoru v balení.

### Krok 2 – ZAPNUTÍ/VYPNUTÍ

- Pro zapnutí držte černé tlačítko ON/OFF po dobu pěti sekund
- Jakmile se zařízení aktivuje, modré světlo podsvítí LCD obrazovku. Po krátké chvíli modré světlo zhasne, zařízení tak šetří energii
- K reaktivaci podsvícení lehce ťukněte na černé ON/OFF tlačítko
- Pokud zařízení nepoužíváte, automaticky se samo vypne po 10 sekundách
- Pro reaktivaci zařízení držte černé ON/OFF tlačítko
- Pro vypnutí držte ON/OFF tlačítko po dobu pěti sekund

### Krok 3 – VÝBĚR SPRÁVNÉHO NAPĚTÍ K NAPÁJENÍ LAPTOPŮ/NOTEBOOKŮ/NETBOOKŮ/KAMER/RADIOVÝCH PŘIJÍMAČŮ

Před připojením zařízení/notebooku k Powergorille (OUT) prosím ověřte napětí, které je pro konkrétní zařízení vyžadováno. Najdete ho na síťovém adapteru/transformatoru daného zařízení/notebooku nebo v návodu k použití dodaného s vaším zařízením.

Např.: O/P: DC 16V = požadované napětí je 16V

- Zapněte Powergorillu
- Lehce stiskněte stejné tlačítko a opakovaným stisknutím listujte nastavením napětí až k hodnotě vyžadované pro vaše zařízení
- Na výběr jsou následující hodnoty: 8,4V;9,5V;12V;16V;19V nebo 24V
- Powergorilla automaticky váš výběr uloží po každém použití.
- Ze „Sady redukcí(konektorů) 1“ vyberte rovný konektor kompatibilní s vaším laptopem/netbookem
- K propojovacímu kabelu připojte vhodný konektor a připojte vaše zařízení

- Druhý konec kabelu připojte do OUT výstupu na Powergorille

Jestliže je Powergorilla připojená do sítě pomocí dodávané síťové nabíječky dodává napětí 16V. Pokud zároveň napájíte Váš notebook je výstupní napětí předem dáno (tzn.: v tomto případě pokud použijete 16V nabíječku, výstupní napětí Powergorilly bude také 16V). Jestliže vaše zařízení vyžaduje nižší napětí, odpojte nabíječku od sítě a v nabíjení dále pokračujte jen prostřednictvím Powergorilly. Jestliže vaše zařízení vyžaduje vyšší napětí, k současnmu nabíjení Powergorilly (např. 24 V) a vašeho zařízení, použijte nabíječku dodanou s vaším notebookem společně s příslušným L konektorem z balení.

### Krok 4 – NABÍJENÍ OSTATNÍCH DIGITÁLNÍCH ZAŘÍZENÍ

Powergorilla také dokáže nabít či napájet: iPod, PDA, MP3, MP4, ruční herní konzole, satelitní navigace, GPS, mobilní telefony a mnoho dalších zařízení pomocí 5V USB portu.

- Pomocí ON/OFF tlačítka zapněte Powergorillu
- Vyberte konektor pro USB samonavíjecí kabel ze „Sady redukci 2“
- Připojte USB kabel do USB portu na Powergorille
- Vyberte a připojte konektor vhodný pro vaše zařízení ze „Sady redukci 2“
- Pro iPod/iPhone použijte USB kabel dodávaný s iPodem/iPhonem
- Powergorilla přestane sama nabíjet jestliže je zařízení plně nabit

Poznámka:USB port nemá prepínatelné napětí. Proto ho nepotřebujete nastavovat, Powergorilla automaticky rozezná standardní USB napětí 5V.

### Krok 5 – KONTROLA STAVU NABITÍ



- Jestliže symbol baterie uprostřed (1) bliká, znamená to, že je Powergorilla méně než 10% její kapacity
- Stav nabití Powergorilly signalizuje 6 sloupců v pravém dolním rohu modrého LCD displeje (2). Jestliže ubývají signalizační sloupce, ubývá i energie.
- Symbol USB (3) je permanentně zobrazen a dovoluje dobíjení dalších zařízení současně při napájení/dobíjení notebooku/netbooku

## Krok 6 – DOBÍJENÍ POWERGORILLY

- Dobíjet Powergorillu můžete pomocí síťového adapteru dodávaného s powergorillou
- nebo pomocí síťové nabíječky dodané s vaším notebookem/laptopem za použití L konektoru z balení powergorilly.
- Powergorillu můžete také dobíjet pomocí solární nabíječky **Solargorilla** (není součástí balení)

### AC/Síťové dobíjení

- Použijte síťový adaptér dodávaný se zařízením nebo AC nabíječku dodávanou s vaším notebookem + L konektor z balení
- pokračujte kroky 2-4. Připojte AC adapter do zásuvky a druhý konec zapojte do IN vstupu nahoře vlevo. Modrý LCD display se rozsvítí a sloupce stavu baterie začne vzrůstat zleva doprava značící nabíjení.
- Powergorilla je plně nabita po cca 2-3 hodinách nabíjení
- Jakmile je plně nabita, automaticky se sama vypne
- Vždy vypojte Powergorillu ze zásuvky, jestliže je již nabita nebo ji právě nepoužíváte

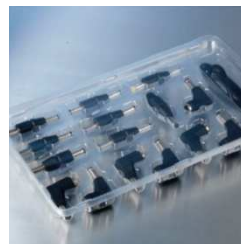
### Solární dobíjení

- Powergorillu můžete také dobíjet pomocí sluneční energie za použití Solargorilly (není součástí balení)
- Konektor L52D (součástí balení Powergorilly) připojte k 2m dlouhým dobíjecím kabelem dodávaným se Solargorillou a ten zapojte do Powergorilly (IN)
- Powergorilla společně se Solargorillou vytváří komplexní záložní řešení energie na cesty. Pro více informací o výrobku Solargorilla navštivte: <http://www.solarninabijecky.cz/Solargorilla>



**Upozornění!! Pro optimální funkčnost zařízení Powergorillu přímo nezakrývejte. Ideálně zajistěte volný průchod vzduchu kolem Powergorilly. Vždy při dobíjení úplně vyndejte z dodávaného neoprenového pouzdra. Nevystavujte Powergorillu přímému slunci na delší dobu.**

## Konektory



SADA 1



SADA 2

- Konektory které jsou součástí balení zajišťují různým druhům digitálních zařízení kompatibilitu s Powergorillou
- Součástí balení jsou dvě balení konektorů – Sada 1 a Sada 2
- Pro své zařízení vyberte příslušný konektor
- Všechny konektory jsou jasně označeny

### SADA 1 – tzv. GORILLA NUTS

- Sada konektorů pro laptopy/notebooky/netbooky zahrnuje celkem 15 redukci: 8 samičích rovných konektorů pro připojení laptopu/notebooku/netbooku a 7 samičích pravouhlých pro připojení síťové nabíječky dodávané s vaším notebookem
- Rovný konektor propojte prodlužovacím kabelem a následně jedním koncem s vaším notebookem a druhým do DC OUT výstupu na Powergorille (1)
- Použití pravouhlých konektorů je potřeba pouze v případě že nabíjíte Powergorillu pomocí síťového adaptéru dodaného s vaším notebookem, propojte ho s DC IN vstupem na Powergorille (2).



### SADA 2 – tzv. MONKEY NUTS

- Součástí této sady jsou konektory pro ostatní 5V zařízení jako mobilní telefony, MP3, vybrané digitální kamery apod. Všechny konektory jsou přehledně označeny.
- Všechny konektory z této sady musí být propojené se samonavinovacím USB kabelem (součástí sady) a USB portem na Powergorille.

## Jak správně vybrat konektor vhodný pro vaše zařízení?

Porovnejte prosím kompatibilitu s následujícím seznamem redukcí

- **L01D** (4.75×1.7mm) 19V: **ASUS, Compaq, Trigem**
- **L51D** (5.5×1.7mm) 19V: **Acer, IT, Winbook**
- **L52D** (5.5×2.1mm) 16V-19V: **Acer, IT, Alpha-Top, Compaq, Gateway, IBM, Itronix, Samsung, Toshiba**
- **L53D** (5.5×2.5mm) 16V-19V: **Acer, IT, Alpha-Top, Baycom, ChenUSA, Compaq, DELL, Digital, Dual, E-Machine, Featron, Epson, Hitachi, HP, IBM, Jerbook, LEO, NEC, Primebook, Quantex, Sharp, Twinhead, Viewsonic, Winbook**
- **L54D** (6.5×4.5mm) 16V-19V: **AMI, DELL, Fujitsu, Panasonic, Samsung, Sony**
- **L55D** (6.3×3.0mm) 16V-19V: **ChemUSA, Toshiba**
- **L57D** (3P HRS-A) 19V: **DELL**
- **L61D** (7.4×0.65mm) 19V: **DELL**
- **CL redukce pro Apple** ( magsafe) 12V-24V: **Apple MacBook/ Macbook Pro a MacBook Air**

## PARAMETRY

Váha	700g
Materiál	Hliníkový kryt s bočními odolnými gumovými pruhy
Rozměry	220mm x 130mm x 15mm
Výstup	8,4V;9,5V;12V;16V;19V;24V & USB 5V
Vstup	15 - 30V
Provozní teplota	0-40°C (provoz pod bodem mrazu je možný, avšak se sníženou efektivitou)
Barva	grafitová šed'
Ochrana	napěťová, proudová, proti zkratu, proti vybití, proti přebíjení, proti přehřívání
Možnosti dobíjení	Z elektrické sítě, pomocí AC adapteru notebooku nebo Solagorilly (není součástí balení)

### Výstupní kapacita:

21 000mAh při 5V  
12 500mAh při 8,4V  
11 000mAh při 9,5V  
8 750mAh při 12V  
6 500mAh při 16V  
5 500mAh při 19V  
4 200mAh při 24V

### Výstupní proud:

5V: max. 1A  
8,4V/9,5V/12V: max.3A  
16V: max. 2,5A  
19V: max. 2,5A  
24V: max. 1,5A